

# INFOLETTRE



**ESD**  
Educational Services  
Department

numéro 1  
2021-2022

1<sup>ère</sup> à 6<sup>e</sup> année  
Français langue seconde

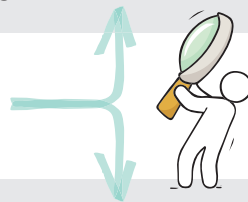


Retour  
à l'école!



Bonjour, je suis Sylvie Campeau, votre nouvelle conseillère pédagogique en FLS pour les cycles 2 et 3 du primaire. N'hésitez pas à me contacter si vous avez besoin d'aide ou tout simplement pour discuter. J'ai vraiment hâte de vous rencontrer et de travailler avec vous!

## 1 Je me présente



Bonjour, je suis Josée Guillot, votre conseillère pédagogique en littératie précoce/Early Literacy. Nouvelle dans le département des services éducatifs, je travaillerai sur plusieurs dossiers en outre le rattrapage en lecture. Amoureuse de la littérature jeunesse dans l'enseignement des disciplines, il me fera un immense plaisir de vous rencontrer et de vous offrir mes services.

Connaissez-vous le site *J'enseigne avec la littérature jeunesse*? Vous y découvrirez un univers riche et passionnant dans lequel vous pourrez puiser des idées à la portée des différents niveaux d'enseignement du primaire.

## 2 Le personnel des services éducatifs



Avez-vous une question à poser à un.e conseiller.e pédagogique ? Nos horaires sont flexibles et cela nous fera plaisir de vous rencontrer avant ou après les heures d'école, en personne, via Zoom ou par appel téléphonique ! **Voici le lien** vers la liste du personnel des services éducatifs.

## 3 Le coin des sciences



Edumedia est une ressource de sciences en ligne en anglais et en français pour l'école primaire et le secondaire. Les élèves y accèdent via Fusion, et les enseignant.s.es via SSO (SSO →ESD→Library & Digital Resources). Vous pouvez y accéder directement ici :

<https://www.edumedia-sciences.com/en/>

Informations de connexion (nécessaire) pour accéder de la maison)

- Nom d'utilisateur : lbpsb
- Mot de passe : edumedia



## Le coin d'univers social



# 4

Connaissez-vous le site web <https://www.recitus.qc.ca/> RÉCITUS ?  
Inscrivez-vous pour avoir accès à des activités clés en main pour vos élèves.

## Le coin du FLS

# 5

- Voici une belle activité pour la rentrée scolaire tirée du site MieuxEnseigner (<https://www.mieuxenseigner.ca/boutique/primaire>) *C'est gratuit!!!*



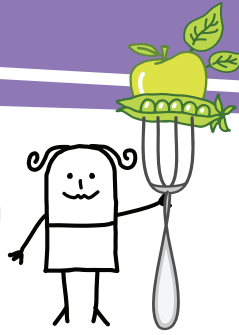
En voici un résumé:

**On se revoit dans 180 jours :** L'idée est d'avoir les élèves qui s'écrivent à eux-mêmes. Dans la lettre, ils peuvent écrire sur ce qu'ils veulent (défis, craintes, désirs, etc.) et à la toute fin de l'année scolaire, cette lettre leur sera remise. Profitez-en de les lire avant de les mettre de côté, cela vous permettra d'avoir une bonne idée sur leur niveau en écriture et sur ce que vous aurez à travailler durant l'année.

- Manon Coursol, enseignante de 6e année à l'école primaire St-Edmund, s'est présentée aux parents de ses élèves en leur envoyant par courriel ce document EXTRAORDINAIRE ! N'hésitez pas à faire la même chose lors de la soirée de rencontre avec les parents. ***Voici le lien.***

Dès la première semaine d'école, Mme Coursol a demandé à ses élèves de réaliser le même projet en se présentant à l'aide de Google Draw. Merci pour le partage, Manon!

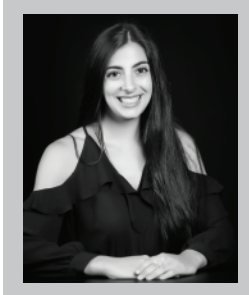
## Le coin de nutrition



# 6

Salut!

Je m'appelle Miranda Greco et je suis nutritionniste à la LBPSB. Mon rôle en tant que nutritionniste ici à la CSLBP est de soutenir les enseignants, les élèves et les parents dans le domaine de la nutrition en fournissant des ressources et du matériel à jour. Consultez notre **site web** où vous trouverez des informations et des bulletins d'information sur la nutrition ! Pour toute demande ou question, vous pouvez me contacter à [mgreco03@lbpearson.ca](mailto:mgreco03@lbpearson.ca)



Hello!

My name is Miranda Greco, and I am a nutritionist for the LBPSB. My role as nutritionist here at LBPSB is to support teachers, students and parents in the field of nutrition by providing up-to-date resources and materials. Check out our **website** where you'll find nutrition-related information and newsletters! For any inquiries or questions, you can contact me at [mgreco03@lbpearson.ca](mailto:mgreco03@lbpearson.ca)



# Bonne lecture et bonne rentrée!

**Conseillère pédagogique  
en littératie précoce**  
Josée Guillot  
[jguillot@lbpearson.ca](mailto:jguillot@lbpearson.ca)

**Sciences et Univers Social**  
Amelia Crerar  
[acrerar@lbpearson.ca](mailto:acrerar@lbpearson.ca)

**FLS 2e et 3e cycles**  
Sylvie Campeau  
[scampeau@lbpearson.ca](mailto:scampeau@lbpearson.ca)

Merci infiniment à notre graphiste exceptionnelle pour la mise en page : Julie Phenix

