

INFOLETTRE

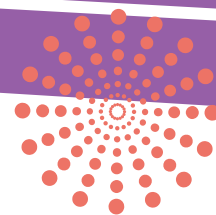
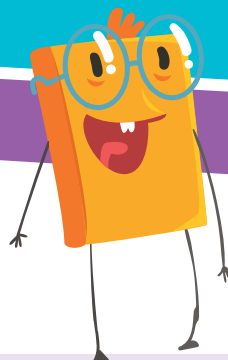


ESD
Educational Services
Department

numéro 7
2021-2022

1^{ère} à 6^e année

Français langue seconde
Univers social
Science et technologie



Bonne et heureuse année 2022
à tous et à toutes.



Que cette nouvelle année vous
apporte plaisir, santé et prospérité!


Le sens d'un chez-soi

Le concours **Le sens d'un chez-soi** invite les élèves de **4e, 5e et 6e année** de partout au Canada à soumettre un poème ou un essai écrit (en anglais ou en français) qui donne leur définition d'un chez soi.

Pour en savoir davantage, visitez le site :
<https://meaningofhome.ca/>

2 Winter Wonderland

Je vous invite à vous inscrire pour ce séminaire en ligne qui se tiendra le **25 janvier 2022 @ 3:30-4:30 PM**. C'est une session qui aborde le sujet d'activités d'apprentissage qu'on peut faire à l'extérieur.

 **Inscription**

3 Qui lira, vaincra!

Il reste encore de la place si jamais vous êtes intéressés et n'avez pas eu le temps de vous **inscrire**.



4 Formation

“**La conjugaison en contexte en FLS**” est un atelier qui sera donné le 21 janvier @9h00 à l'intention des enseignants de FLS du primaire et du secondaire.

Allez sur SSO pour vous inscrire.

5 Formation sur l'enseignement de la fluidité en lecture



Qu'est-ce que la fluidité en lecture?

Selon Giasson (2011), trois mots clés définissent la fluidité:

• exactitude • rapidité • expression.

Comment travailler ce pilier important de la lecture dans notre contexte d'enseignement? Durant cet atelier, nous présenterons des activités concrètes et pratiques à faire dès votre retour en classe.

Nous vous invitons à vous inscrire pour cette formation qui aura lieu le 21 janvier 2022 à 13 heures. **Les inscriptions auront lieu sur SSO.**

6 Partage de liens intéressants pour l'enseignement à distance



Si vous avez d'autres liens utiles et conviviaux, n'hésitez pas à nous les partager pour que nous puissions les diffuser au sein de notre communauté.

7 Évaluations de fin d'année

IMPORTANT: Pour les écoles de la région 1 seulement

Un rappel que l'évaluation de fin d'année pour les 6e années sera une évaluation du DELF (A2). Pour plus de renseignements, veuillez contacter Sophie Piquette : spiquette@lbpearson.ca.

6e année, région 2 et région 3

La SÉ (situation d'évaluation) pour les 6e années est "**Un record Guinness, pourquoi pas!**" Cette année, les élèves seront appelés à produire un texte descriptif qui a pour but de convaincre.

4e année

La SÉ (situation d'évaluation) pour les 4e années est "**Animal cherche famille**". Les élèves auront à produire un texte descriptif et devront se mettre dans la peau d'un personnage.

Pour les 4e et 6e années, n'hésitez pas à utiliser une ancienne SÉ en classe comme situation d'apprentissage. On demande cependant que les copies de ces SÉ ne soient pas envoyées à la maison, car elles pourraient éventuellement être utilisées à nouveau.

Il y aura une séance de familiarisation le 28 mars. Pour s'inscrire, allez sur SSO. Durant cette séance, nous explorerons la SÉ de votre niveau. À noter qu'il n'y a pas de centre de correction cette année. Par contre, vu qu'il n'y a pas de dates précises pour administrer la SÉ, à partir du 30 mars, vous pouvez choisir le moment idéal pour donner le test à vos élèves.

Univers social **8**

Roxanne Bilodeau, une enseignante du 3e cycle à l'école Evergreen, a développé un **Google Slide** pour explorer la Belle Époque au Québec vers 1905. Ça contient des activités, des questions pour discussion, et beaucoup d'informations. C'est une ressource merveilleuse!

L'histoire locale

Si vous êtes intéressé à explorer l'histoire locale avec vos élèves, veuillez consulter la plateforme **wakelet** de LEARN Québec. Paul Rombough l'a rempli avec les différentes façons d'introduire ce concept.

Génies en Histoire

Nous allons envoyer un formulaire afin de déterminer la meilleure date pour accueillir l'événement. Si vous êtes intéressés pour participer avec votre classe, veuillez me le faire savoir.





Science et Technologie 9

Le site web **Science et Technologie au Primaire** et le shared **Google Drive** ont été réorganisés et simplifiés. Venez voir les changements. Si vous avez des suggestions pour les améliorer, veuillez me contacter.

Micro-Bits

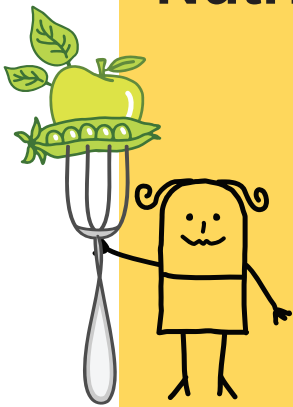
Si vous êtes intéressés à apprendre comment utiliser des Micro-Bits dans vos classes, LEARN Québec a créé un **site web** pour les explorer.

Nutrition

10

Commencez la nouvelle année avec des vidéos éducatives sur le guide alimentaire canadien! Certains sujets exploités: l'assiette équilibrée, prendre le temps de manger et le plaisir de cuisiner. Ils ne manqueront pas de susciter l'intérêt de vos élèves!

Cinq vidéos pour parler du guide alimentaire canadien en classe



Si vous recevez ce courriel, c'est parce que vous enseignez le FLS. Si vous connaissez un enseignant de FLS (1ère à la 6e année) qui ne se trouve pas sur cette liste, faites-moi signe et je serai heureuse de l'ajouter.



ESD est là pour vous!

Vous avez une question à poser à un conseiller pédagogique ? Nos horaires sont flexibles et nous nous ferons un plaisir de vous rencontrer avant ou après les heures de classe, en personne, via Zoom ou par téléphone. Voici un lien vers la liste du personnel pour toutes les matières :

ESD STAFF LIST



Bonne lecture et bon mois de janvier!

Au nom de l'équipe:

FLS 1er cycle

Josée Guillot

jguillot@lbpearson.ca

FLS 2e et 3e cycles

Sylvie Campeau

scampeau@lbpearson.ca

Sciences et Univers Social

David Emory

demory@lbpearson.ca

Nutritionniste

Miranda Greco

mgreco03@lbpearson.ca

Merci infiniment à notre graphiste exceptionnelle pour la mise en page : Julie Phenix

